

EPREUVE N°1

Effectuer 25m en nage libre + chercher un objet au fond.

Départ sur le plot

Le jeune peut plonger ou sauter

25m en nage libre

Possibilité d'avoir des lunettes de piscine

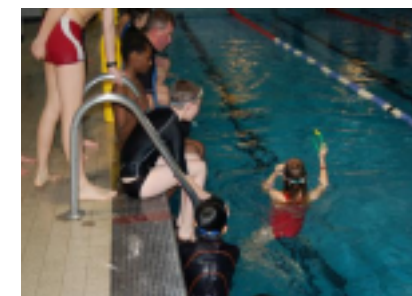
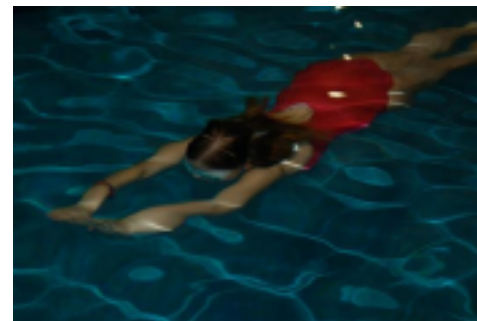
Chercher l'objet durant le 25m (1,50m de profondeur minimum)

Pour les poussins aide possible d'une barre de piscine

2 essais possibles pour la recherche de l'objet

Le chrono s'arrête quand l'athlète touche le mur

Pénalité de 10 sec si l'objet n'est pas repêché



EPREUVE N°2 : Chrono en bateau sur aller-retour 50m avec conduite de balle et jet à 5m.

Départ sur le bord « à l'américaine »

Pour les Poussins/Benjamins les bateaux seront mis à l'équilibre

Un ballon est à l'eau au milieu de la 1ère longueur de 25m (que le jeune doit récupérer)

Pour les Poussins : le ballon devra être mis dans le bateau

Pour les benjamins/minimes : pour avancer, il doit y avoir conduite de balle à la main comme en Kayak Polo

(Possibilité d'adapter la taille balle pour les benjamins)

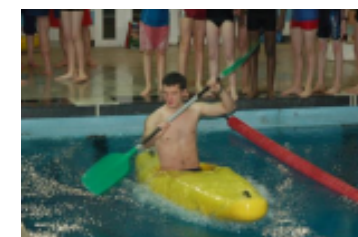
Toucher le bord avec la main puis repartir dans l'autre sens pour le 25m retour tout en continuant à lancer la balle (sauf poussin) Attention : un ballon qui sera sorti de la piscine lors de la conduite sera pénalisé de 10 sec

Tir dans une cible (but de water polo ou cerceau*) à 3m pour benjamin, 5m pour minime

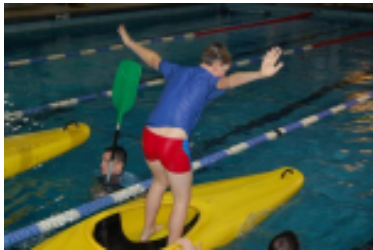
2 essais possibles. Si pas but : 10 sec de pénalité

Le chrono s'arrête quand le but est marqué ou loupé pour la 2^{ème} fois.

**le cerceau doit avoir un diamètre d'au moins 1,50m*



**Challenge Piscine:
Epreuve n°3**



Départ sur le plot

Le jeune peut plonger ou sauter

Nager 10m jusqu'au bateau

Le bateau sera tenu dans la longueur de la piscine par une personne dans l'eau avec la pagaie

Embarquement en eau profonde

Le jeune aura 3 essais (bateau maintenu), après il sera aidé par la personne présente dans l'eau

Se tenir debout dans le bateau en pagayant sur 5 mètre

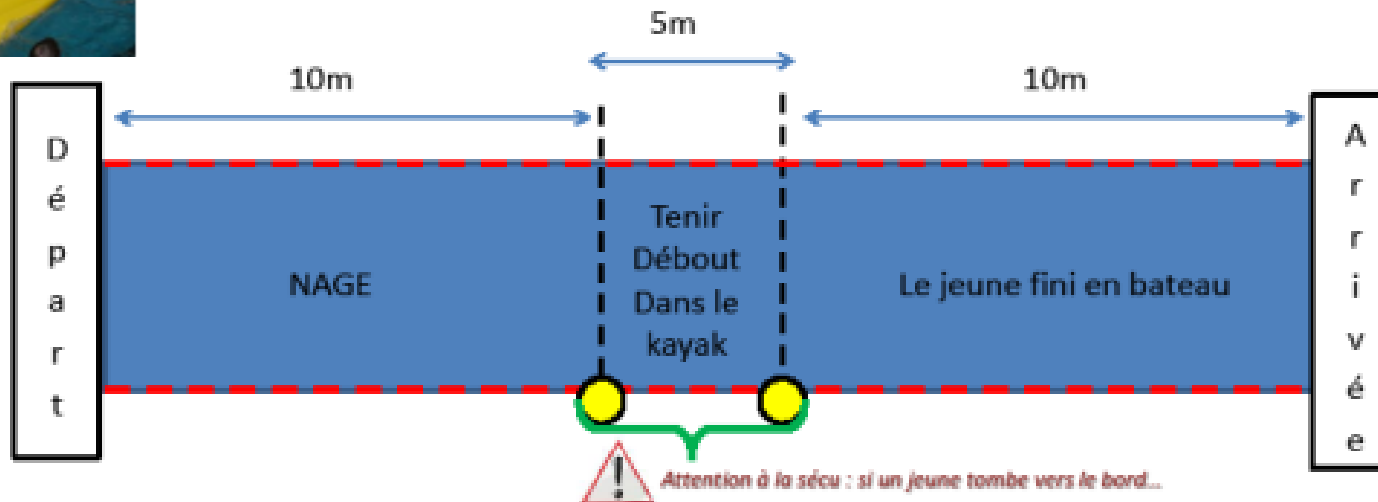
Si le jeune tombe à l'eau, il sera automatiquement aidé pour réembarquer

Finir la longueur de piscine en bateau

Au bout de 5m, il se remet normalement dans le bateau

Le chrono s'arrêtera quand le jeune touchera avec la main le bord

Attention à ne pas « foncer » dans le bord avec les bateaux



EPREUVE N°4

Esquimautage. (2 essais possibles)

-5 sec au temps total si esquimautage tour complet avec le bord de la piscine

-15 sec au temps total si esquimautage demi tour avec pagaie

-20 sec au temps total si esquimautage tour complet avec pagaie

